

# ERHARDT MARKISEN



MARKISEN-GESAMTPROGRAMM

 **ERHARDT<sup>®</sup>  
MARKISEN**

Mehr. Freude. Leben. Zuhause.

## OFFENE GELENKARMMARKISE



### ERHARDT S

Maximalmaße 600 x 300 cm (Breite x Ausfall)

Gestellfarbe

- weiß (RAL 9016)
- graualuminium struktur (RAL 9007 Feinstruktur)

Neigungswinkel 0°- 45°

Besonderheit

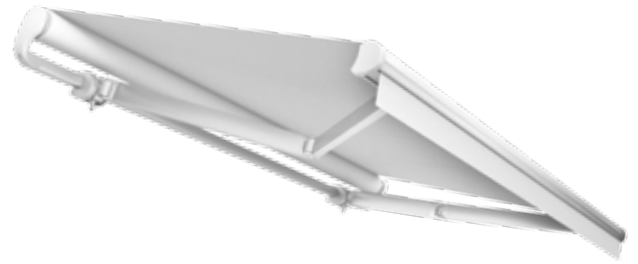
- serienmäßig mit Volant
- optional mit Regenschutzdach
- sehr schmales Ausfallprofil
- Variomatic-Getriebe (Neigungsverstellung)
- zwei Kopplungsvarianten



Beispiel ERHARDT S



## BS-MARKISE



### ERHARDT BS

Maximalmaße 700 x 400 cm (Breite x Ausfall)  
»Deluxe« Doppelmarkise:  
700 x 350 cm (Breite x Tiefe)

Gestellfarbe

- weiß (RAL 9016)
- graualuminium struktur (RAL 9007 Feinstruktur)
- anthrazit (DB 703)

Wunschfarbe Jede RAL-Farbe auf Wunsch möglich

Neigungswinkel 5°- 45°

Besonderheit

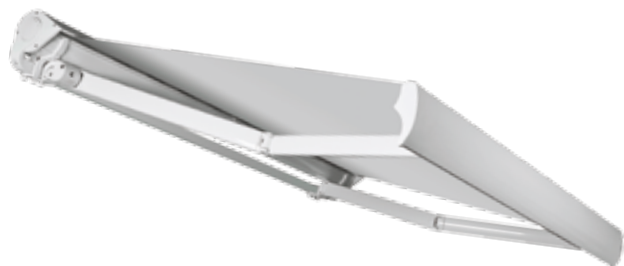
- serienmäßig mit Volant
- »Deluxe«-Modell: Design-Ausfallprofil statt Stoffvolant
- optional als Doppelmarkise mit Kurbelbedienug möglich
- Variomatic-Getriebe (Neigungsverstellung)



Beispiel ERHARDT BS-System



## BS-D, BS-H MARKISE



### ERHARDT BS-D, BS-H

Maximalmaße	700 x 400 cm (Breite x Ausfall) »Deluxe« Doppelmarkise: 700 x 350 cm (Breite x Tiefe)
Gestellfarbe	<ul style="list-style-type: none"> <li>• weiß (RAL 9016)</li> <li>• graualuminium struktur (RAL 9007 Feinstruktur)</li> <li>• anthrazit (DB 703)</li> </ul>
Wunschfarbe	Jede RAL-Farbe auf Wunsch möglich
Neigungswinkel	5° - 45°

Besonderheit	<ul style="list-style-type: none"> <li>• serienmäßig mit Volant</li> <li>• »Deluxe«-Modell: Design-Ausfallprofil statt Stoffvolant</li> <li>• BS-D serienmäßig mit Regenschutzdach</li> <li>• BS-H serienmäßig mit Hülsenprofil</li> <li>• BS-D und BS-H mit hochwertigem Kipparmlager</li> <li>• optional als Doppelmarkise mit Kurbel- oder Funkfernbedienung möglich</li> </ul>
--------------	--



## KASSETTENMARKISE



### ERHARDT K

Maximalmaße	500 x 300 cm (Breite x Ausfall)
Gestellfarbe	<ul style="list-style-type: none"> <li>• weiß (RAL 9016)</li> <li>• graualuminium struktur (RAL 9007 Feinstruktur)</li> <li>• anthrazit (DB 703)</li> </ul>
Wunschfarbe	Jede RAL-Farbe auf Wunsch möglich
Neigungswinkel	0° - 45°

Besonderheit	<ul style="list-style-type: none"> <li>• serienmäßig mit Motor</li> <li>• niedrige Bauhöhe, nur 13 cm Kassettenhöhe</li> </ul>
--------------	--



Beispiel ERHARDT BS-H



Beispiel ERHARDT K



## KASSETTENMARKISE



### ERHARDT J

Maximalmaße 500 x 325 cm (Breite x Ausfall)

Gestellfarbe	<ul style="list-style-type: none"> <li>• weiß (RAL 9016)</li> <li>• graualuminium struktur (RAL 9007 Feinstruktur)</li> <li>• anthrazit (DB 703)</li> </ul>
Wunschfarbe	Jede RAL-Farbe auf Wunsch möglich
Neigungswinkel	0° - 45°
Besonderheit	<ul style="list-style-type: none"> <li>• serienmäßig mit Motor</li> <li>• integrierte Regenrinne</li> <li>• sanftes Schließen der Kassette</li> <li>• Seitenteile in Chromausführung möglich</li> </ul>



## KASSETTENMARKISE



### ERHARDT C

Maximalmaße 650 x 350 cm (Breite x Ausfall)

Gestellfarbe	<ul style="list-style-type: none"> <li>• weiß (RAL 9016)</li> <li>• graualuminium struktur (RAL 9007 Feinstruktur)</li> <li>• anthrazit (DB 703)</li> </ul>
Wunschfarbe	Jede RAL-Farbe auf Wunsch möglich
Neigungswinkel	0° - 45°
Besonderheit	<ul style="list-style-type: none"> <li>• verschiebbare Halter: flexible Montagemöglichkeiten</li> <li>• sanftes Schließen der Kassette</li> <li>• Seitenteile in Chromausführung möglich</li> </ul>



Beispiel ERHARDT J



Beispiel ERHARDT C



## KASSETTENMARKISE



### ERHARDT SD

Maximalmaße	700 x 400 cm (Breite x Ausfall) Doppelmarkise: 650 x 325 cm (Breite x Ausfall)
Gestellfarbe	<ul style="list-style-type: none"> <li>• weiß (RAL 9016)</li> <li>• graualuminium struktur (RAL 9007 Feinstruktur)</li> <li>• anthrazit (DB 703)</li> </ul>
Wunschfarbe	Jede RAL-Farbe auf Wunsch möglich
Neigungswinkel	5° - 35°
Besonderheit	<ul style="list-style-type: none"> <li>• nur 15 cm Kassettenhöhe</li> <li>• besonders stabil (große Flächen möglich)</li> <li>• als Doppelmarkise mit Funkmotor erhältlich</li> <li>• Kopplungsmöglichkeit</li> <li>• hochwertiges Kipparmlager</li> </ul>



Beispiel ERHARDT SD

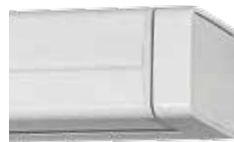


## KASSETTENMARKISE



### ERHARDT Q

Maximalmaße	700 x 400 cm (Breite x Ausfall) Doppelmarkise: 650 x 325 cm (Breite x Ausfall)
Gestellfarbe	<ul style="list-style-type: none"> <li>• weiß (RAL 9016)</li> <li>• graualuminium struktur (RAL 9007 Feinstruktur)</li> <li>• anthrazit (DB 703)</li> </ul>
Wunschfarbe	Jede RAL-Farbe auf Wunsch möglich
Neigungswinkel	5° - 35°
Besonderheit	<ul style="list-style-type: none"> <li>• modernes lineares Design</li> <li>• serienmäßig mit Motor</li> <li>• besonders stabil (große Flächen möglich)</li> <li>• als Doppelmarkise erhältlich</li> <li>• optional mit integrierter LED-Beleuchtung</li> <li>• hochwertiges Kipparmlager</li> </ul>



Beispiel ERHARDT Q



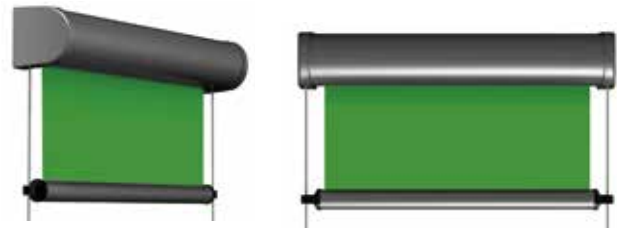
## PERGOLAMARKISE



### ERHARDT PM

Minimalbreite	145 cm (Breite) mit max. Ausfall 500 cm
Maximalbreite	650 cm (Breite) mit max. Ausfall 450 cm
Maximalausfall	500 cm (Ausfall) mit max. Breite 600 cm
Technik	Elektromotor, geräuscharm Spannsystem: Gegenzug-Technik
Gestellfarbe	<ul style="list-style-type: none"> <li>• weiß (RAL 9016)</li> <li>• graualuminium struktur (RAL 9007 Feinstruktur)</li> <li>• anthrazit (DB 703)</li> </ul>
Wunschfarbe	Jede RAL-Farbe auf Wunsch möglich
Neigungswinkel	0°-45° (ab 15° Regenschutz)
Besonderheit	<ul style="list-style-type: none"> <li>• serienmäßig mit Motor</li> <li>• sehr schlanke Bauweise</li> <li>• aus hochwertigem Aluminium: extrem stabil und langlebig</li> <li>• koppelbar: zwei Anlagen mit einem Motor bedienbar</li> <li>• für kleine und große Flächen</li> <li>• Sonnen- und Regenschutz auch bei Wind</li> <li>• Montage an schwierigen Stellen möglich</li> </ul>

## VERTIKALMARKISE



### ERHARDT V

Maximalmaße	600 x 240 cm (Breite x Ausfall)
Vertikalmarkise	Edelstahl-Seilführung
Gestellfarbe	<ul style="list-style-type: none"> <li>• weiß (RAL 9016)</li> <li>• graualuminium struktur (RAL 9007 Feinstruktur)</li> <li>• anthrazit (DB 703)</li> </ul>
Wunschfarbe	Jede RAL-Farbe auf Wunsch möglich
Alleinlösung für Fassadenbeschattung	<ul style="list-style-type: none"> <li>• Fenster- und Türelemente</li> <li>• Glasflächen bzw. -fassaden</li> </ul>
Kombinierbar für Balkon und Terrasse (auch seitlich)	<ul style="list-style-type: none"> <li>• Terrassendächer</li> <li>• Pergolamarkisen</li> <li>• Wintergärten</li> </ul>
Besonderheit	<ul style="list-style-type: none"> <li>• Edelstahl-Seilführung</li> <li>• filigrane Bauweise (8 cm)</li> <li>• größere Anlagenmaße</li> <li>• Reihenmontage möglich</li> </ul>

Beispiel ERHARDT PM



Beispiel ERHARDT V



## VERTIKALMARKISE MIT ZIP-SYSTEM



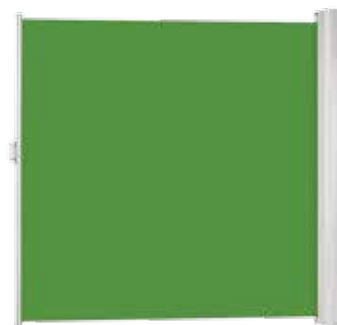
### ERHARDT Z

Maximalmaße	500 x 300 cm (Breite x Ausfall)
Vertikalmarkise	mit Führungsschiene
Gestellfarbe	<ul style="list-style-type: none"> <li>• weiß (RAL 9016)</li> <li>• graualuminium struktur (RAL 9007 Feinstruktur)</li> <li>• anthrazit (DB 703)</li> </ul>
Wunschfarbe	Jede RAL-Farbe auf Wunsch möglich
Alleinlösung für Fassadenbeschattung	<ul style="list-style-type: none"> <li>• Fenster- und Türelemente</li> <li>• Glasflächen bzw. -fassaden</li> </ul>
Kombinierbar für Balkon und Terrasse (auch seitlich)	<ul style="list-style-type: none"> <li>• Terrassendächer</li> <li>• Pergolamarkisen</li> <li>• Wintergärten</li> </ul>
Besonderheit	<ul style="list-style-type: none"> <li>• verstecktes Reissverschlussystem</li> <li>• besondere Windstabilität</li> <li>• größere Anlagenmaße</li> <li>• Reihenmontage möglich</li> <li>• rundes und eckiges Kassetten-design in verschiedenen Größen zur Auswahl</li> </ul>

Beispiel ERHARDT Z



## WIND- UND SICHTSCHUTZMARKISE



### ERHARDT WSW

Maximalmaße	190 x 350 cm (Höhe x Auszug)
Seitenmarkise	Kassettenmarkise zum Ausziehen
Gestellfarbe	<ul style="list-style-type: none"> <li>• weiß (RAL 9016)</li> <li>• graualuminium struktur (RAL 9007 Feinstruktur)</li> <li>• anthrazit (DB 703)</li> </ul>
Wunschfarbe	Jede RAL-Farbe auf Wunsch möglich
Ideale Lösung für Balkon und Terrasse	<ul style="list-style-type: none"> <li>• als Sololösung</li> <li>• zu Gelenkarmmarkisen</li> <li>• zu Pergolamarkisen</li> </ul>
Besonderheit	<ul style="list-style-type: none"> <li>• sehr leichte Bedienung</li> <li>• Masthalterung und Griff in verschiedenen Designs</li> <li>• flexible Befestigungsmöglichkeiten</li> <li>• sehr windstabil</li> <li>• Kassette mit Markisentuch abnehmbar (im Winter)</li> </ul>

Beispiel ERHARDT WSW





## ERHARDT TM

Montagearten	Aufdachmontage (A) Unterdachmontage (U)
Minimalbreite	100 x 300 cm
Maximalmaße (Breite x Ausfall)	A: 450 x 400 cm oder A: 300 x 450 cm U: 550 x 400 cm oder U: 500 x 450 cm
Montagetechnik	2 Seitenschienen auf Distanzhalter (75-500 mm Höhe)
Kopplungsart	max. 2-teilig: 2 Markisen über einen Motor steuerbar; Reihenmontage mehrerer Anlagen möglich
Überstand	Schienen: max. 100 cm
Besonderheit	<ul style="list-style-type: none"> <li>• Unterdachmontage</li> <li>• kleine Kassette</li> <li>• auch für sehr kleine Bereiche geeignet (Dachflächenfenster)</li> <li>• Unterdachmontage optional mit Kurbel</li> </ul>



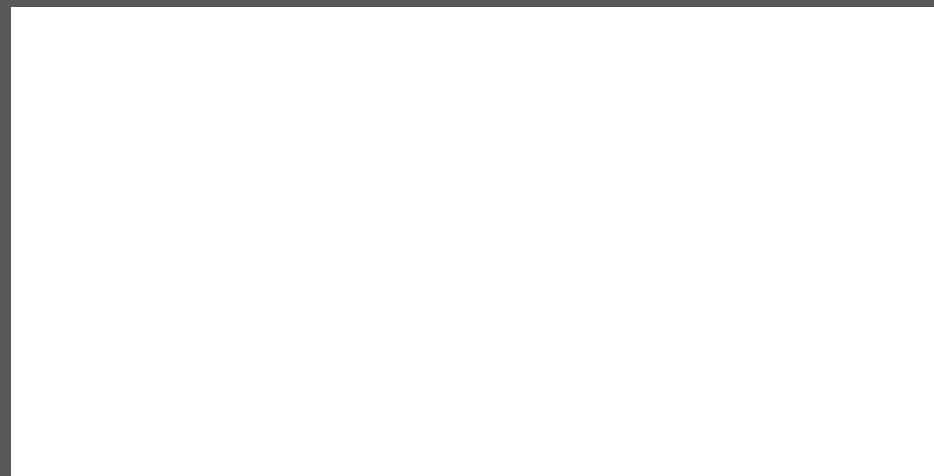
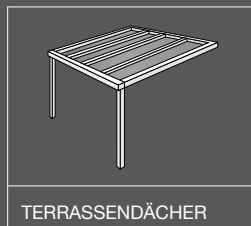
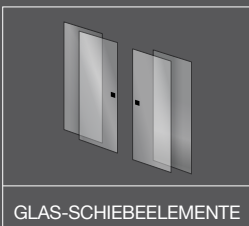
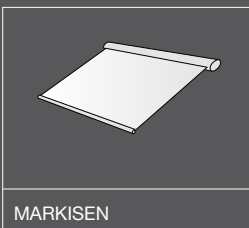
## ERHARDT HS

Montagearten	Aufdachmontage
Minimalbreite	145 x 600 cm
Maximalmaße (Breite x Ausfall)	650 x 600 cm
Montagetechnik	2 Seitenschienen auf Distanzhalter (85-500 mm Höhe)
Kopplungsart	max. 2-teilig: 2 Markisen über einen Motor steuerbar; Markisen über Doppel- schiene verbunden; Reihenmontage möglich
Überstand	Schienen: max. 100 cm
Besonderheit	<ul style="list-style-type: none"> <li>• kompakte Bauweise</li> <li>• sehr robust, perfekt für größere Flächen</li> <li>• 1- bis 4-teilig koppelbar mit spezieller Doppelschiene</li> </ul>



## ERHARDT WG

Montagearten	Aufdachmontage
Minimalbreite	80 x 450 cm
Maximalmaße (Breite x Ausfall)	500 x 450 cm oder 600 x 400 cm
Montagetechnik	2 freie Schienen in Direktmontage unterhalb des Tuches
Kopplungsart	Reihenmontage mehrerer Anlagen möglich: pro Markise immer ein Motor nötig
Überstand	Schienen: max. 120 cm Kassette: max. 120 cm pro Seite
Besonderheit	<ul style="list-style-type: none"> <li>• Schienen können eingerückt werden für Speziallösungen</li> <li>• elegante Optik</li> <li>• Markisentuch in Schweißklebetechnik</li> </ul>



Ihr ERHARDT-Fachpartner

Weitere Informationen unter  
[www.erhardt-markisen.de](http://www.erhardt-markisen.de)



Mehr. Freude. Leben. Zuhause.